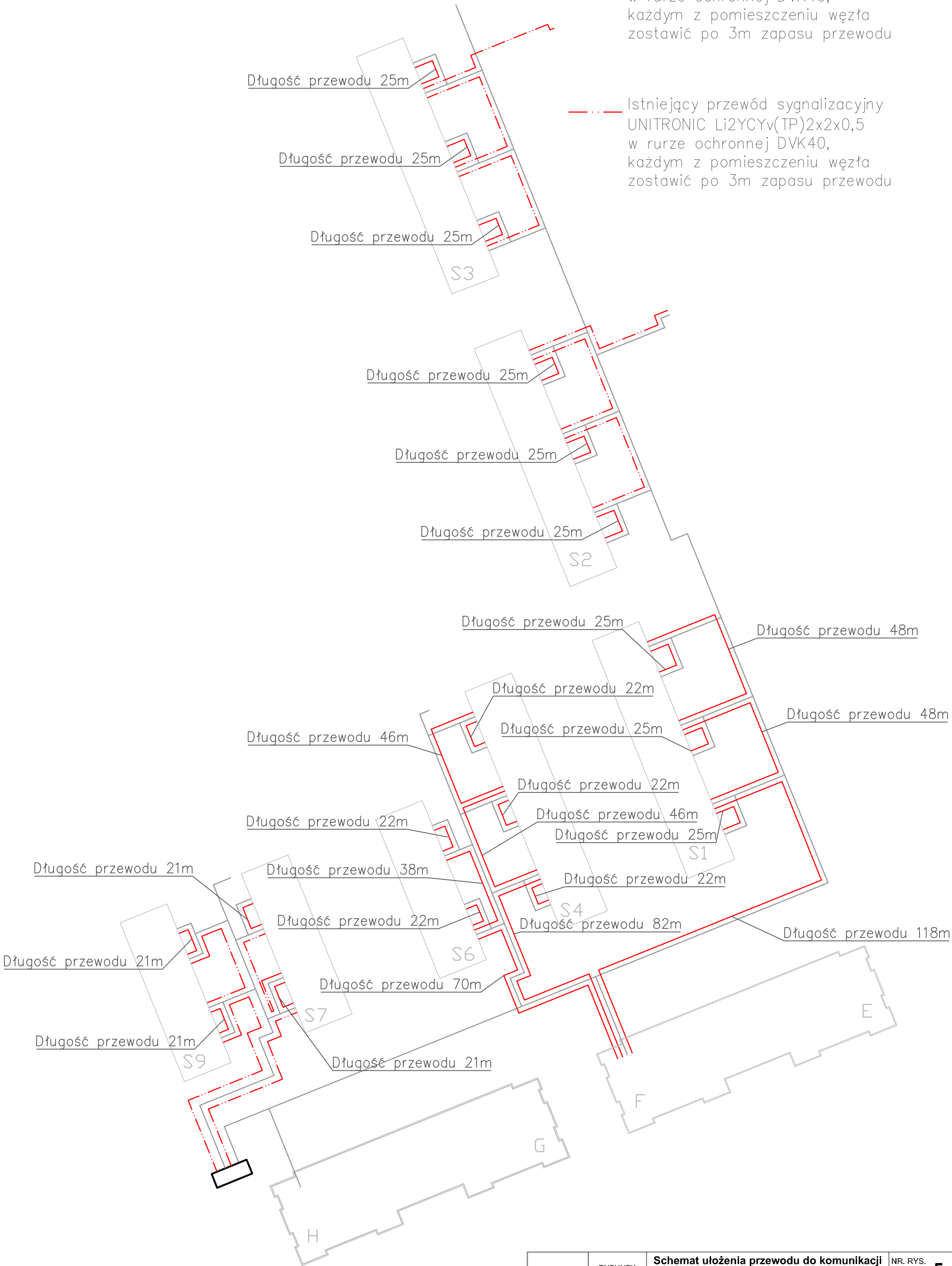


Wejścia do budynków w rurze ochronnej DN20mm

— Projektowany przewód sygnalizacyjny  
UNITRONIC Li2YCYv(TP)2x2x0,5  
w rurze ochronnej DVK40,  
każdym z pomieszczeniu węzła  
zostawić po 3m zapasu przewodu

- - - Istniejący przewód sygnalizacyjny  
UNITRONIC Li2YCYv(TP)2x2x0,5  
w rurze ochronnej DVK40,  
każdym z pomieszczeniu węzła  
zostawić po 3m zapasu przewodu



USŁUGI PROJEKTOWE inż. Andrzej Pierścionek KUNOWO 4 73-110 STARGARD tel. kom. 606 692 209	RYSUNEK:	<b>Schemat ułożenia przewodu do komunikacji z węzłami cieplnymi</b>	NR. RYS. <b>5</b>
	OBIEKT:	Sieci ciepła osiedlowa z przyłączami do budynków mieszkalnych wielorodzinnych oraz segmentów jednorodzinnych	
	ADRES:	<b>ul. Nadbrzeżna, 73-110 Stargard dz. nr 218/2 i 218/3, obr. 3 w Stargardzie</b>	SKALA -
	INWESTOR:	Smart Cube Sp. z o.o. Przedław 116/5, 73-005 Przedław	DATA 12.2024
	Projektował:	inż. Andrzej Pierścionek upr. nr ZAP/0082/POOS/04	
	Sprawdził:		
Niniejszy rysunek stanowi element dokumentacji chronionej prawem autorskim			